

Portal Pacjenta

Wygodnie korzystaj z opieki medycznej



CZYM JEST PORTAL PACJENTA



Portal Pacjenta to platforma, poprzez którą można m.in. łatwo i wygodnie umówić lub odwołać wizytę, a także skorzystać z Konsultacji Online czy zamówić e-Receptę bez konieczności wychodzenia z domu. Portal dostępny jest również poprzez aplikację mobilną.



JAK ZAŁOŻYĆ PORTAL PACJENTA

Portal Pacjenta można założyć w dwóch prostych krokach.

1.

Wejdź na stronę portalpacjenta.luxmed.pl i załóż konto.

2.

Wypełnij formularz i kliknij załóż konto.



UPRAWNIENIA WYNIKAJĄCE Z POSIADANIA PODSTAWOWEGO POZIOMU PORTALU PACJENTA

Posiadając dostęp do podstawowego poziomu Portalu Pacjenta, można:

- Rezerwować Konsultacje Telefoniczne, wizyty stacjonarne oraz wybrane badania (maksymalnie można zarezerwować 10 usług).
- Zapisywać się na badania Medycyny Pracy.
- Odwoływać wizyty.
- Sprawdzać wykaz zarezerwowanych wizyt.

(Odwoływać wizyty i zarządzać nimi można w przypadku wizyt umówionych poprzez Portal Pacjenta).



PORTAL PACJENTA – PEŁNA WERSJA

Posiadając uprawnienia do pełnej wersji Portalu Pacjenta, można:

- Rezerwować Konsultacje Telefoniczne, wizyty stacjonarne oraz wybrane badania.
- Umawiać zabiegi rehabilitacyjne (na podstawie skierowań od lekarzy LUX MED).
- Zapisywać się na badania Medycyny Pracy.
- Korzystać z Konsultacji Online w formie: czatu, połączenia głosowego lub połączenia wideo.
- Odwoływać wizyty.
- Sprawdzać wykaz zarezerwowanych wizyt/badań.
- Odbierać wyniki badań.
- Zamawiać e-Recepty.
- Sprawdzać e-Skierowania.
- Sprawdzać zalecenia lekarskie.
- Korzystać z funkcji „Zapytaj Lekarza” po zrealizowanej wizycie.
- Dodawać dokumenty, które ułatwią lekarzowi postawienie diagnozy podczas Konsultacji Telefonicznej.



CO ZROBIĆ, ABY KORZYSTAĆ Z PEŁNEJ WERSJI PORTALU PACJENTA

Aby uzyskać dostęp do pełnej funkcjonalności Portalu Pacjenta, należy założyć podstawowy poziom platformy, a następnie:



podpisać Regulamin w Recepcji placówki

lub



wejść na stronę: www.luxmed.pl/lp/zalozportalpacjenta i wypełnić prosty formularz.

DODAWANIE DOKUMENTACJI MEDYCZNEJ PRZED KONSULTACJĄ TELEFONICZNĄ NA PORTALU PACJENTA



W trosce o wygodę i jakość komunikacji pomiędzy Pacjentem a lekarzem podczas Konsultacji Telefonicznej umożliwiamy dodawanie dokumentacji medycznej poprzez Portal Pacjenta. Funkcjonalność dostępna jest dla Pacjentów korzystających z pełnego dostępu do Portalu Pacjenta. Dokumentację medyczną można dodać poprzez zarówno wersję komputerową, jak i aplikację mobilną Portalu Pacjenta.



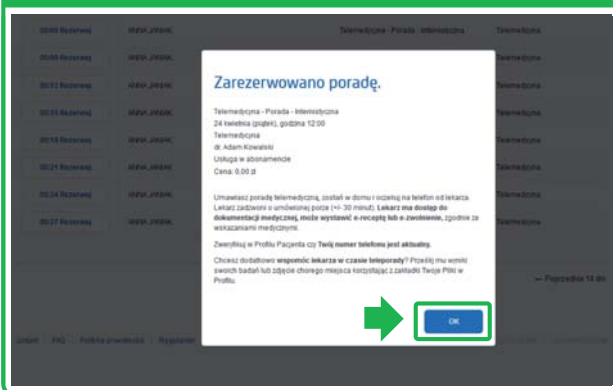
Dokumentacja medyczna to m.in.:

- wyniki badań laboratoryjnych;
- wyniki badań obrazowych, tj.: USG, RTG, CT, MRI itd.;
- opis przebiegu choroby, w tym karty leczenia szpitalnego;
- zdjęcie zmiany skórnej/ chorego miejsca.

Dokumentację medyczną, w wersji komputerowej Portalu Pacjenta, można dodać na dwa sposoby:

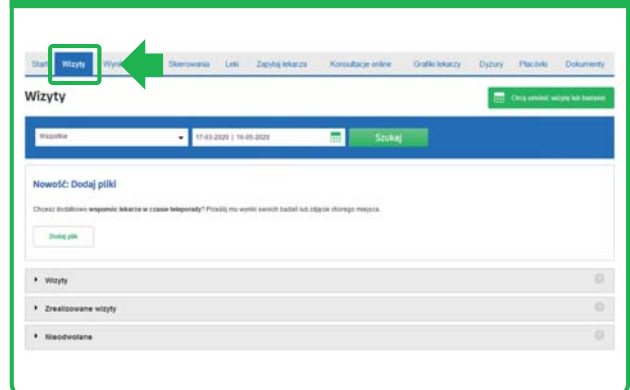
Sposób 1.

Dokumentację można dodać bezpośrednio po zarezerwowaniu Konsultacji Telefonicznej. Klikając „OK” nastąpi przekierowanie do zakładki „Wizyty”.



Sposób 2.

Dokumentację w każdej chwili można dodać klikając na zakładkę „Wizyty” znajdującą się na pasku menu.



Dokumentację medyczną można dodać również poprzez aplikację mobilną.

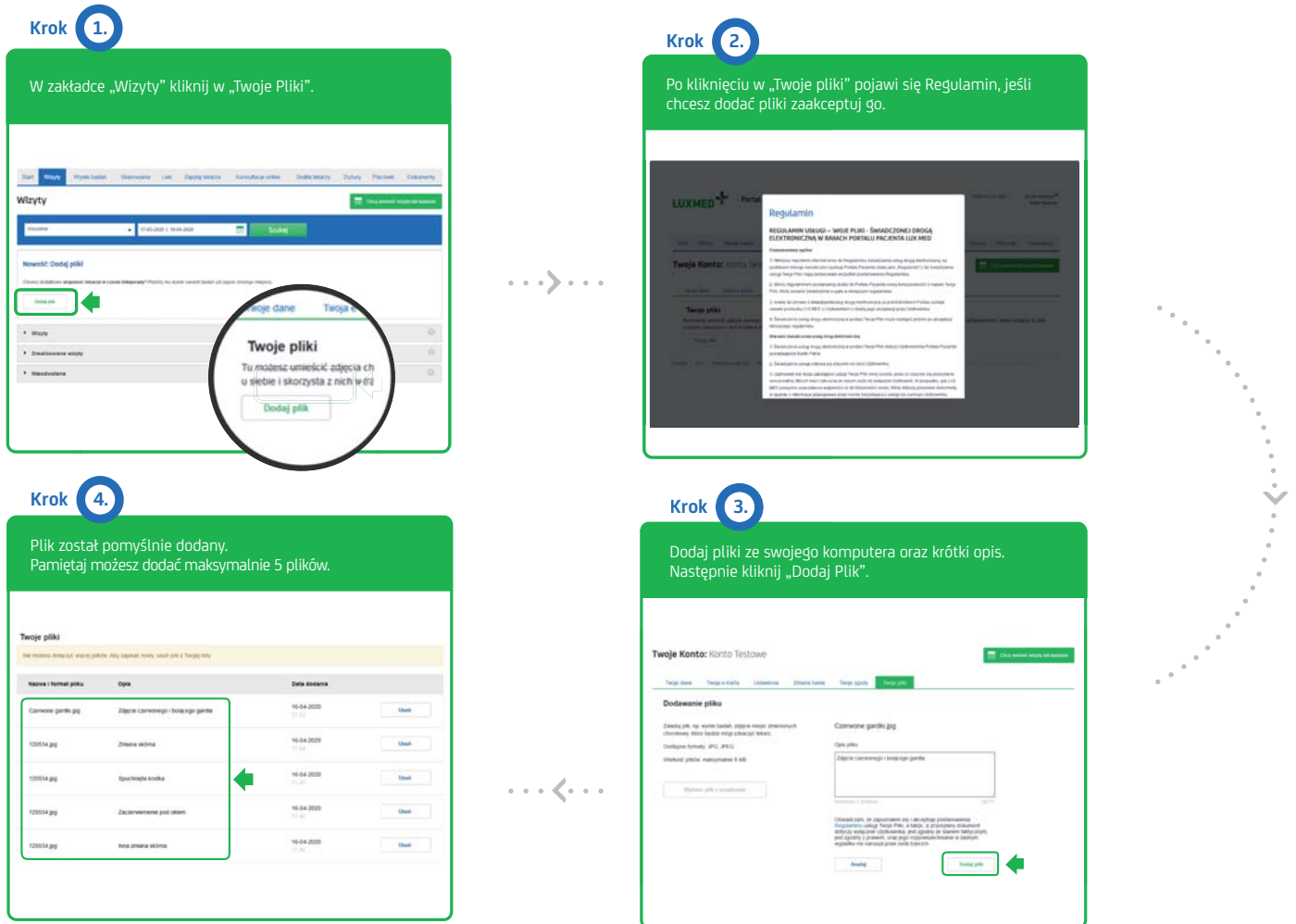
Dokumentację można dodać poprzez Portal Pacjenta, klikając „Dodaj plik”.





PROCES DODAWANIA PLIKÓW W WERSJI KOMPUTEROWEJ

Proces dodawania plików poprzez wersję komputerową oraz mobilną Portalu Pacjenta przebiega bardzo podobnie.



Informacje dotyczące załączników:

- Format pliku: .jpg lub .jpeg, .pdf i .png.
- Maksymalny rozmiar pliku: 8 MB.
- Plik jest dodatkiem/załącznikiem do Konsultacji Telefonicznej.
- Opis pliku jest widoczny dla lekarza – pozwala to na sprawne zapoznanie się przez specjalistę z dokumentacją Pacjenta.
- Na Portalu Pacjenta może być wgrane maksymalnie 5 plików. Jeśli załączony plik nie jest już potrzebny, można go bezpiecznie usunąć.



Istnieje mobilna aplikacja Portalu Pacjenta. Aby ją pobrać, zeskanuj kod QR:



dla Android



dla iOS



KORZYSTAJ Z PORTALU PACJENTA